

## 飲食店の皆様へ

7月2日（金）より

成田市は『まん延防止等重点措置』適用区域となります

以下の内容についてのご協力をお願いします

- ◎ **20時から5時**までは営業しない
- ◎ **換気**の徹底
- ◎ 座席の間隔の確保(**アクリル板等の設置**)
- ◎ 手指の**消毒**の徹底
- ◎ 食事中以外のマスクの着用の奨励
- ◎ 酒類を提供する場合は

「**11時から19時**まで」

「1グループ**2名**まで」

「入店から退店まで**90分以内**」

### 酒類提供に関するお願い

新型コロナウイルス感染症の拡大防止のため、

酒類を注文されるお客様は、

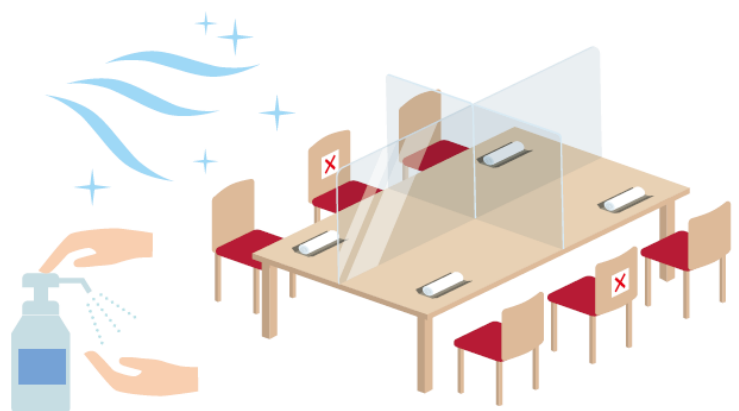
「1グループは**2名**まで」

「入店から退店まで**90分以内**」

としていただくよう、ご協力をお願いします！

2名  
まで

90分  
以内



対面防止、定期的な換気、仕切り、飲食時以外のマスク着用、消毒液の設置など、基本的な感染防止対策を徹底してください



成田市役所 経済部商工課  
TEL 0476-20-1622（直通）

関連情報は市公式ホームページでも  
随時アップします

